

住まいのご案内



2023

STUDENT MANSION GUIDE

学校限定特典：仲介手数料30%OFF



東急不動産ホールディングス

POINT 1

合格前予約可能  
早めに申込しても  
家賃発生は入居日から

POINT 2

24時間365日  
つながる安心  
入居者向けコールセンター完備

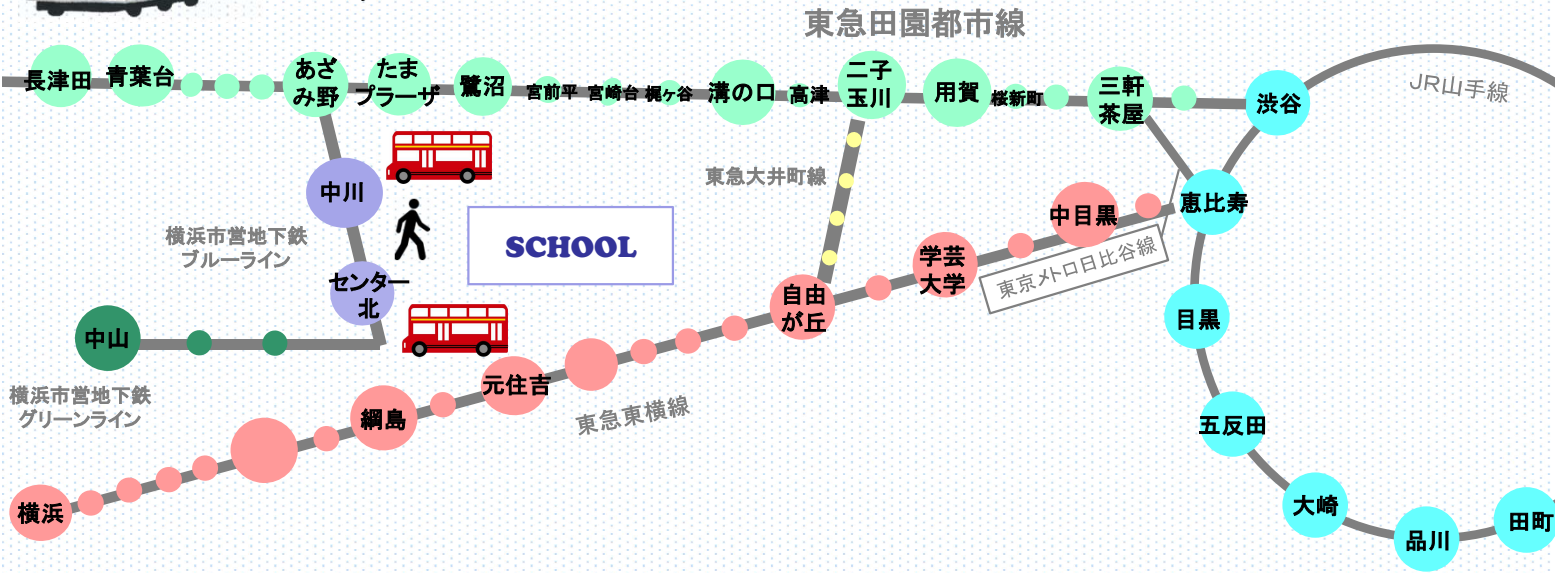
POINT 3

オンライン対応可能  
部屋探し～契約手続きまで  
ご自宅で完結





# TRAIN MAP



## 急行停車・2路線利用可能な溝の口駅にあるマンション！設備も◎

### 2342 [ライジングステージ] RISING STAGE

●東急田園都市線/溝の口駅 徒歩10分  
●JR南武線/武蔵溝の口駅 徒歩11分

おしゃれなデザイナーズマンション☆溝の口は商業施設が充実しています。



●神奈川県横浜市高津区下作延4丁目  
●2012年3月完成  
●鉄筋コンクリート造5F(全92室)

Atype:1F~5F(21室) ●専有面積 25.10㎡ ●居室8.0帖  
月額賃料 **65,000円~73,000円**

入館料●60,000円/契約時 更新入館料●60,000円/更新時  
共益費●9,000円/月 敷金●なし 基本清掃料●38,500円/契約時(税込)  
鍵交換費●26,400円(税込) 契約時 ごみ搬出協力金 838円(税込)/月  
Ctype:1F~4F(4室) ●専有面積 24.53㎡ ●居室7.0帖

月額賃料 **62,000円~68,000円**

入館料●60,000円/契約時 更新入館料●60,000円/更新時  
共益費●9,000円/月 敷金●なし 基本清掃料●38,500円/契約時(税込)  
鍵交換費●26,400円(税込) 契約時 ごみ搬出協力金 838円(税込)/月  
設備 ●駐輪場/エレベーター/温水洗浄便座/洗面化粧台/IHコンロ/ラジエントヒーター(各1口)/ガス給湯/エアコン/フローリング調硬質フロア/インターネット(有料)

※取引有効期限2023/3/31迄

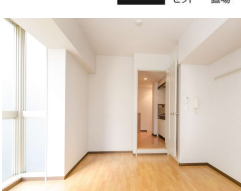
学校まで合計  
**25分**

徒歩13分+電車・バス12分

### 2264 [エスポワールミゾグチ] エスポワール溝の口

●東急田園都市線/高津駅 徒歩3分  
●東急田園都市線/溝の口駅 徒歩7分

徒歩7分の溝の口駅は急行停車駅、駅前にはマルイなどがあり生活環境充実♪



●神奈川県横浜市高津区二子5丁目  
●2007年5月完成  
●鉄筋コンクリート造5F(全22室)

Atype:1F~5F(15室) ●専有面積 26.49㎡ ●居室9.4帖  
月額賃料 **68,000円~75,000円**

入館料●60,000円/契約時 更新入館料●60,000円/更新時  
共益費●9,000円/月 敷金●60,000円/契約時 居室消費費●19,250円/契約時(税込)  
鍵交換費●26,400円(税込) 契約時

Ctype:2F~4F(3室) ●専有面積 26.19㎡ ●居室8.3帖

月額賃料 **69,000円~71,000円**

入館料●60,000円/契約時 更新入館料●60,000円/更新時  
共益費●9,000円/月 敷金●60,000円/契約時 居室消費費●19,250円/契約時(税込)  
鍵交換費●26,400円(税込) 契約時

設備 ●駐輪場/エレベーター/宅配BOX/洗面化粧台/ラジエントヒーター(2口)/ガス給湯/エアコン/フローリング調硬質フロア/インターネット(有料)

※取引有効期限2023/3/31迄

学校まで合計  
**22分**

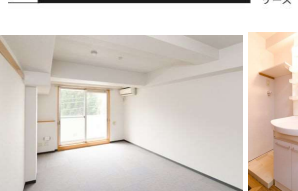
徒歩10分+電車・バス12分

## 急行停車・2路線利用可能なあざみ野駅にあるマンション！設備も◎

### 2207 [ラフィネビル] ラフィネビル

●東急田園都市線/あざみ野駅 徒歩3分  
●市営地下鉄ブルーライン/あざみ野駅 徒歩3分

人気のあざみ野駅から徒歩3分 お部屋は9.2~10.4帖で広々快適♪



●神奈川県横浜市青葉区新石川1丁目  
●2005年1月完成  
●鉄骨造4F(全11室)

Atype:2F~4F(5室) ●専有面積 27.69㎡ ●居室10.4帖  
月額賃料 **65,000円~67,000円**

入館料●60,000円/契約時 更新入館料●60,000円/更新時  
共益費●8,000円/月 敷金●60,000円/契約時 居室消費費●19,250円(税込) 契約時  
居室消費費●19,250円(税込) 契約時

Ctype:2F~4F(3室) ●専有面積 27.2㎡ ●居室10.1帖

月額賃料 **65,000円~67,000円**

入館料●60,000円/契約時 更新入館料●60,000円/更新時  
共益費●8,000円/月 敷金●60,000円/契約時 居室消費費●19,250円(税込) 契約時  
居室消費費●19,250円(税込) 契約時

設備 ●CATV(有料)/洗面化粧台/ラジエントヒーター(2口)/ガス給湯/エアコン/カーペット(一部フローリング調硬質フロア)/インターネット(有料)

※取引有効期限2023/3/31迄

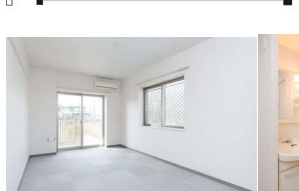
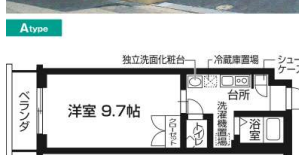
学校まで合計  
**14分**

徒歩6分+電車・バス8分

### 2208 [ジュネス] ジュネス

●東急田園都市線/あざみ野駅 徒歩9分  
●市営地下鉄ブルーライン/あざみ野駅 徒歩10分

人気のあざみ野駅から徒歩9分 洗面化粧台あり お部屋は9.0帖~9.7帖で広々快適♪



●神奈川県横浜市青葉区あざみ野1丁目  
●2005年3月完成  
●鉄筋コンクリート造3F(全21室)

Atype:1F~3F(15室) ●専有面積 26.3㎡ ●居室9.7帖  
月額賃料 **58,000円~63,000円**

入館料●60,000円/契約時 更新入館料●60,000円/更新時  
共益費●8,000円/月 敷金●60,000円/契約時 居室消費費●19,250円(税込) 契約時  
鍵交換費●26,400円(税込) 契約時

Btype:1F~3F(3室) ●専有面積 26.57㎡ ●居室9.6帖

月額賃料 **59,000円~64,000円**

入館料●60,000円/契約時 更新入館料●60,000円/更新時  
共益費●8,000円/月 敷金●60,000円/契約時 居室消費費●19,250円(税込) 契約時  
鍵交換費●26,400円(税込) 契約時

設備 ●駐輪場/バイク置場(50ccのみ)/CATV(有料)/宅配BOX/洗面化粧台/ラジエントヒーター(2口)/ガス給湯/エアコン/カーペット/インターネット(有料)/ペアガラス/電動式防犯シャッター(1Fのみ)/外壁断熱仕様

※駐車場利用条件:バイク置場は自転車と共用です。 ※取引有効期限2023/3/31迄

学校まで合計  
**20分**

徒歩12分+電車・バス8分



# 女子学生に人気の学生マンション

## 2315 宮前平ハイツ

【ミヤマエダイラハイツ】 ●東急田園都市線・宮前平駅 徒歩2分

マンション隣には23時まで営業のスーパーマーケットがあります。



●神奈川県川崎市宮前区小台2丁目  
●1995年8月完成(2008年12月内装リニューアル)  
●鉄骨鉄筋コンクリート造8F(全63室)

**B1 type: 3F~5F(6室) ●専有面積 22.83㎡ ●居室 8.3帖**

月額賃料 **66,000円~68,000円**

入館料●60,000円/契約時 更新入館料●60,000円/更新時  
共益費●9,000円/月 敷金●60,000円/契約時お預り 居室消毒費●19,250円(税込)/契約時  
鍵交換費●26,400円(税込)/契約時

**D1 type: 6F~7F(4室) ●専有面積 61.32㎡ ●居室 7帖+7帖+13.4帖**

月額賃料 **142,000円~143,000円**

礼金●月額賃料1ヵ月分/契約時 更新料●なし  
共益費●10,000円/月 敷金●月額賃料2ヵ月分/契約時お預り 鍵交換費●26,400円(税込)/契約時  
居室消毒費●19,250円(税込)/契約時

設備●駐輪場/駐車場(有料)/エレベーター/宅配BOX/コインランドリー/洗面化粧台(2LDK・3LDKのみ)/IHコンロ(1口・1R以外はガスコンロ3口)/ガス給湯/洗濯機置場(洗濯/干しなし) エアコン/ロフト(801~805号室) フローリング(2LDK・3LDK1部屋あり)/インターネット(有)

※駐車場利用条件: 全台・保証金45,360円/契約時・月額賃料23,100円(税込)/月

※取引有効期限2023/3/31迄




学校まで合計 **15分**  
徒歩5分+電車・バス10分

## 2211 ブルーリーブス

【ブルーリーブス】 ●東急田園都市線・青葉台駅 徒歩8分

家電3点付 レンガ調のオシャレなマンション 最上階にはオーナー様がお住まいです！



●神奈川県横浜市青葉区しらとり台2丁目  
●2005年3月完成  
●鉄筋コンクリート造地下1F・地上3F(全14室)

**A2 type: 1F(1室) ●専有面積 21.63㎡ ●居室 8.2帖**

月額賃料 **61,000円**

入館料●60,000円/契約時 更新入館料●60,000円/更新時  
共益費●8,000円/月 敷金●60,000円/契約時お預り 居室消毒費●19,250円(税込)/契約時  
鍵交換費●26,400円(税込)/契約時

**E type: 1F~2F(2室) ●専有面積 20.99㎡ ●居室 7.4帖**

月額賃料 **59,000円~62,000円**

入館料●60,000円/契約時 更新入館料●60,000円/更新時  
共益費●8,000円/月 敷金●60,000円/契約時お預り 居室消毒費●19,250円(税込)/契約時  
鍵交換費●26,400円(税込)/契約時

設備●駐輪場/CATV(有料)/エレベーター/温水洗浄便座/ラジエントヒーター(2口)/ガス給湯/洗濯機/冷蔵庫/エアコン/居室照明/フロアリング調硬質フロア/インターネット(有料)

※取引有効期限2023/3/31迄



学校まで合計 **23分**  
徒歩11分+電車・バス12分

## 家具家電付きで家賃もリーズナブル◎

## 2289 Nasic中山

【ナジックナカヤマ】 ●JR横浜線・中山駅 徒歩4分  
●横浜市営地下鉄グリーンライン/中山駅 徒歩4分

家電4点付 スタイリッシュなマンション 最寄り駅から横浜・町田・日吉へのアクセス良好



●神奈川県横浜市緑区中山1丁目  
●2008年3月完成  
●鉄筋コンクリート造6F(全34室)


**A type: 1F~6F(34室) ●専有面積 23.44㎡ ●居室 7.0帖**

月額賃料 **47,000円~56,000円**

入館料●60,000円/契約時 更新入館料●60,000円/更新時  
共益費●9,000円/月 敷金●月額賃料1ヵ月分/契約時お預り 鍵交換費●26,400円(税込)/契約時  
町内会費●1,200円/年 設備維持費●924円/月(税込)

設備●駐輪場/バイク置場(50ccのみ)/CATV(有料)/エレベーター/ラジエントヒーター(2口)/ガス給湯/冷蔵庫/電子レンジ/洗濯機/エアコン/クローゼット/居室照明/クッションフロア/インターネット(有料)/ベランダ/防犯シャッター(手動・1Fのみ)/都市ガス/公営水道

※取引有効期限2023/3/31迄



学校まで合計 **28分**  
徒歩18分+電車10分

## 2108 パルコーポ・アイワ

【パルコーポ・アイワ】 ●JR横浜線・中山駅 徒歩5分  
●横浜市営地下鉄グリーンライン/中山駅 徒歩5分

南向きのお部屋は日当たり良好 居室は8.7帖と広々快適♪ コンビニまで120m



●神奈川県横浜市緑区中山1丁目  
●2001年3月完成  
●鉄筋コンクリート造5F(全41室)

**A type: 1F~5F(24室) ●専有面積 24.27㎡ ●居室 8.7帖**

月額賃料 **49,000円~56,000円**

入館料●60,000円/契約時 更新入館料●60,000円/更新時  
共益費●9,000円/月 敷金●月額賃料1ヵ月分/契約時お預り 鍵交換費●26,400円(税込)/契約時  
町内会費●1,200円/年 居室消毒費●19,250円/契約時(税込)

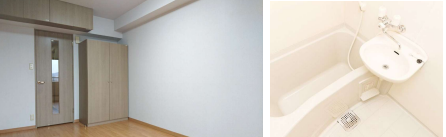
**B type: 2F~5F(4室) ●専有面積 24.42㎡ ●居室 8.7帖**

月額賃料 **54,000円~55,000円**

入館料●60,000円/契約時 更新入館料●60,000円/更新時  
共益費●9,000円/月 敷金●月額賃料1ヵ月分/契約時お預り 鍵交換費●26,400円(税込)/契約時  
町内会費●1,200円/年 居室消毒費●19,250円/契約時(税込)

設備●駐輪場/バイク置場/エレベーター/ラジエントヒーター(2口)/ガス給湯/冷蔵庫/電子レンジ/洗濯機/居室照明/エアコン/吊棚/クローゼット/フローリング調硬質フロア/ベランダ/インターネット(有料)/シューズケース/プロパンガス/公営水道

※取引有効期限2023/3/31迄



学校まで合計 **29分**  
徒歩19分+電車10分

## 急行停車駅長津田駅にある学生マンション

## 2236 シャイニーナガツタ

【シャイニーナガツタ】 ●東急田園都市線・長津田駅 徒歩8分  
●JR横浜線・長津田駅 徒歩8分

最寄り駅から渋谷・横浜・町田へのアクセス良好 お部屋は8.0~10.7帖



●神奈川県横浜市緑区長津田2丁目  
●2006年3月完成  
●鉄筋コンクリート造3F(全21室)

**A type: 1F~3F(12室) ●専有面積 24.77㎡ ●居室 9帖**

月額賃料 **54,000円~60,000円**

入館料●60,000円/契約時 更新入館料●60,000円/更新時  
共益費●8,000円/月 敷金●60,000円/契約時お預り 居室消毒費●19,250円(税込)/契約時  
鍵交換費●26,400円(税込)/契約時

**D type: 3F(1室) ●専有面積 27.47㎡ ●居室 10.7帖**

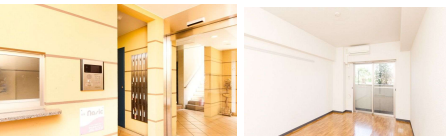
月額賃料 **63,000円**

入館料●60,000円/契約時 更新入館料●60,000円/更新時  
共益費●8,000円/月 敷金●60,000円/契約時お預り 居室消毒費●19,250円(税込)/契約時  
鍵交換費●26,400円(税込)/契約時

設備●駐輪場/バイク置場(50ccのみ/有料)/ラジエントヒーター(2口)/ガス給湯/エアコン/クッションフロア/インターネット(有料)

※取引有効期限2023/3/31迄

※駐車場利用条件: バイク置場(全9台/50ccのみ/保証金4,320円・月額2,200円(税込))



学校まで合計 **26分**  
徒歩11分+電車・バス15分

## 2174 ハーモニック

【ハーモニック】 ●東急田園都市線・長津田駅 徒歩3分  
●JR横浜線・長津田駅 徒歩2分

家電3点付 南東向きで日当たり良好 最寄り駅から渋谷・横浜・町田へのアクセス良好



●神奈川県横浜市緑区長津田5丁目  
●2003年3月完成  
●鉄筋コンクリート造6F(全47室)

**B type: 1F~6F(11室) ●専有面積 24.03㎡ ●居室 8.3帖**

月額賃料 **62,000円~70,000円**

共益費●5,000円/月 敷金●60,000円/契約時お預り 町内会費●1,500円(税込)/契約時  
鍵交換費●12,100円(税込)/契約時 居室消毒費●19,250円/契約時(税込)


**A type: 1F~6F(36室) ●専有面積 22.02㎡ ●居室 7.6帖**

月額賃料 **60,000円~70,000円**

共益費●5,000円/月 敷金●60,000円/契約時お預り 町内会費●1,500円(税込)/契約時  
鍵交換費●12,100円(税込)/契約時 居室消毒費●19,250円/契約時(税込)

設備●駐輪場/エレベーター/ガスコンロ(1口・要持込)/ガス給湯/洗濯機/冷蔵庫/エアコン/居室照明/フローリング調硬質フロア/インターネット(有料)/防犯ガラス(1Fのみ)/宅配BOX

※取引有効期限2023/3/31迄



学校まで合計 **21分**  
徒歩6分+電車・バス15分



新しいお部屋で新しい生活をはじめよう /

# 新築物件

ナジックの「食事付き学生レジデンス」は家具や家電、お食事が付いた学生専用マンションシリーズです。学生寮の「安心感」と一人暮らしの「自由度」、費用負担の少なさも兼ね備えた暮らしをご提案いたします。

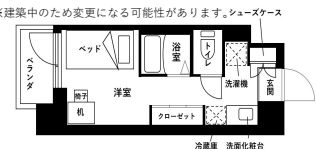
## —食事付(選択制)学生レジデンス/2023年3月OPEN—

### セレッソブローテ桜新町

●東急田園都市線「桜新町」駅 徒歩9分



代表間取り図 ●専有面積 16.61~17.92㎡



※建築中のため変更になる可能性があります。シューズケース

東京都世田谷区田谷区弦巻4丁目12番17号  
2023年1月完成予定(2023年3月入居開始予定)  
鉄筋コンクリート造6F(全113室)

月額賃料 **70,000円~84,000円**

※保証委託必須

- 敷金 50,000円/契約時お預かり ●礼金 150,000円/契約時
- 更新料 150,000円/(1年) ●共益費 21,000円/月
- 食費(任意) 25,300円/月(税込) ●Nasic CLUB24 27,060円/(税込)

設備■カメラ付きオートロック/管理人(日勤)/防犯カメラ/エレベーター/カフェテリア/シェアキッチン/宅配BOX/駐輪場/洗面化粧台/浴室乾燥機/温水洗浄便座/エアコン/室内物干し/洗濯機/冷蔵庫/居室照明/ベッド/デスク/チェア/カーテン/インターネット(無料)



学校まで合計 **36分**

徒歩9分+電車・バス27分

[仲介]損害保険●個別加入不要取引条件有効期限:2023年3月31日まで

## —食事付(選択制)学生レジデンス/2022年3月OPEN—

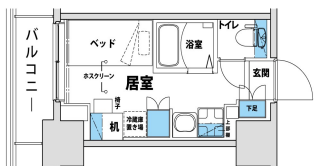
### キャンパスヴィレッジ溝の口

●東急田園都市線/溝の口駅 徒歩6分

●南武線/武蔵溝ノ口駅 徒歩6分



代表間取り図 ●専有面積 14.27~15.22㎡



川崎市高津区久本3丁目3番18号  
2022年2月完成  
鉄筋コンクリート造14F(全140室)

月額賃料 **69,000円~89,000円**

※保証委託必須

- 敷金 50,000円/契約時お預かり ●礼金 120,000円/契約時
- 更新料 60,000円/(1年) ●共益費 21,000円/月
- 食費(任意) 25,300円/月(税込) ●Nasic CLUB24 27,060円/(税込)
- 鍵交換費用 20,900円/(税込)

設備■カメラ付きオートロック/管理人(日勤)/防犯カメラ/エレベーター/カフェテリア(2階)/シェアキッチン(2・14階)/宅配BOX/駐輪場(台数制限有)洗面化粧台/温水洗浄便座/エアコン/室内物干し/洗濯機/冷蔵庫/居室照明/ベッド/デスク/チェア/カーテン/インターネット(無料)



学校まで合計 **18分**

徒歩6分+電車・バス12分

[仲介]損害保険●個別加入不要取引条件有効期限:2023年3月31日まで

※ご契約には保証会社利用が必須となり、別途保証料が必要となります。ご案内できる保証会社及びプランによって金額は変動いたしますので、詳細については担当店までお問い合わせください。  
※入館料(と更新入館料)はご契約期間にかかる賃料のことで、ご契約時(またはご契約更新時)に一括してお支払いしていただく年間賃料のことで、なお、ご契約を中途解約された場合、解約された翌月からご契約満了までの入館料(または更新入館料)を月割りでご返金致します。ここに表示されている入館料(と更新入館料)はご契約期間が1年の場合です。

株式会社 学生情報センター

ナジック 0120-749-170



〒163-0823 東京都新宿区西新宿2丁目4番1号 新宿NSビル23階

- 営業時間 [10月~3月] 9時~18時 [4月~9月] 10時~17時
- 定休日 [10月~1月] 水曜日(祝日除く) [12月~3月] 無休 [4月~9月] 土日祝



インターネットアクセスはこちら  
<http://749.jp/>  
ケータイ・スマホで一発アクセス



[仲介] 損害保険●個別加入不要「加盟団体/(一社)不動産流通経営協会(公社)首都圏不動産公正取引協議会 国土交通大臣免許(2)第9054号